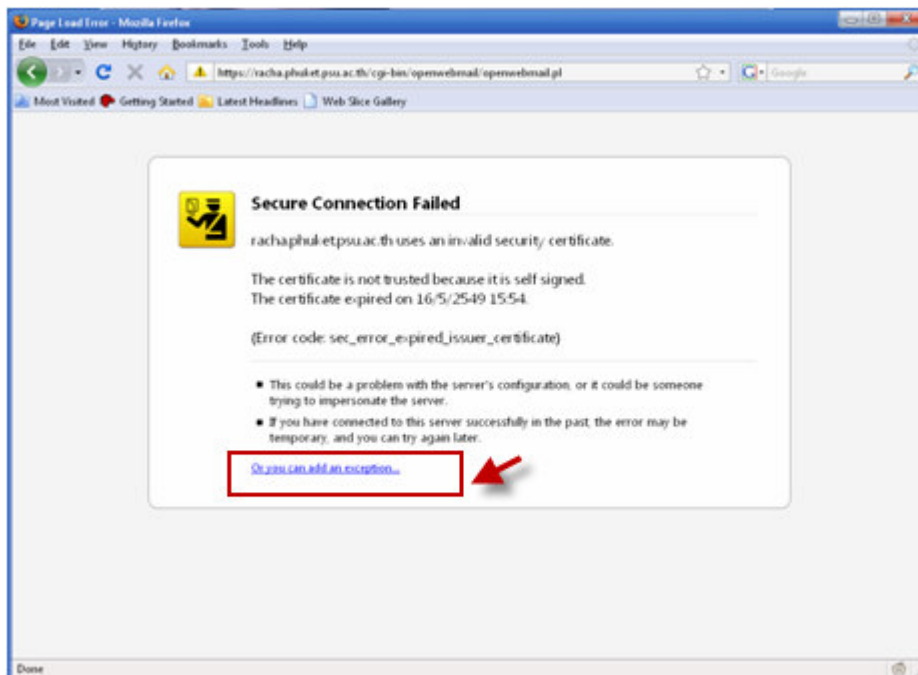
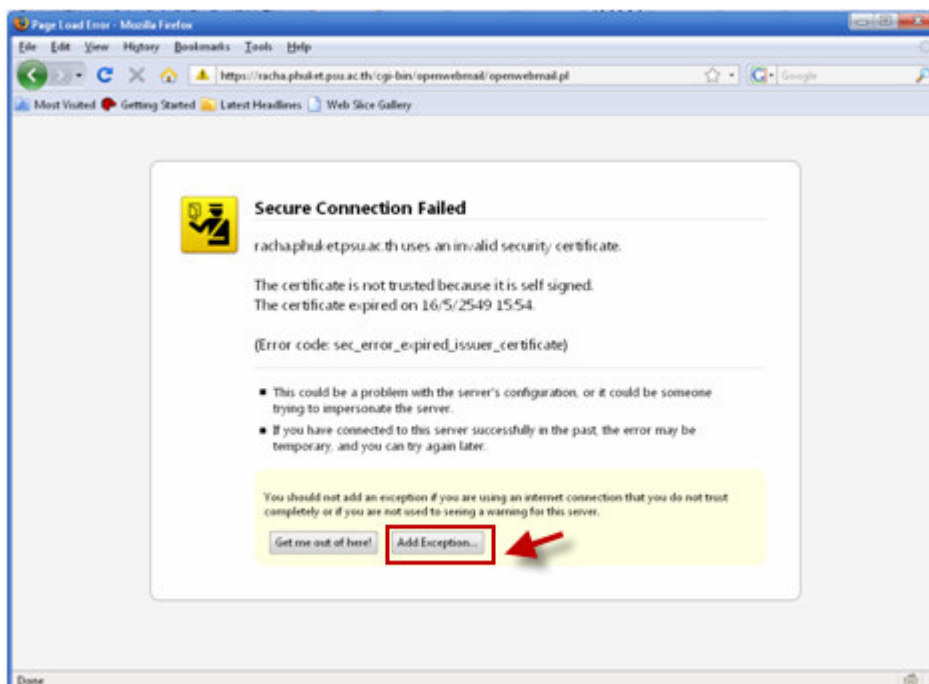


ขั้นตอนการ **add Exception** เมื่อเข้าใช้งานระบบสารสนเทศด้วย Firefox ไม่ได้



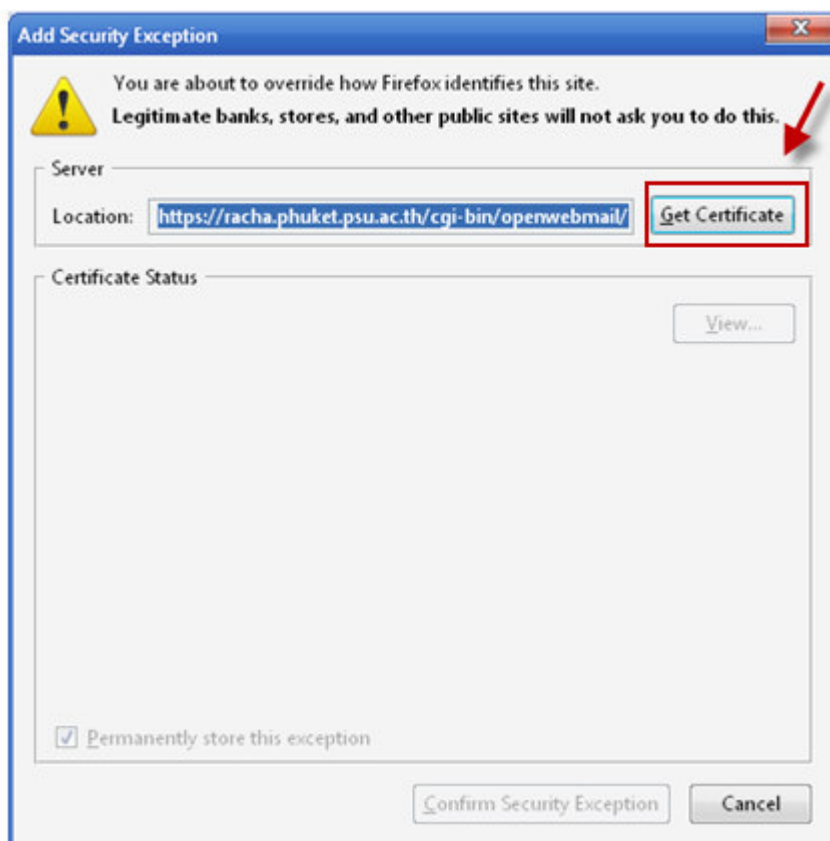
รูปที่ 1

1. เมื่อพิมพ์ URL แล้วไม่สามารถเข้าใช้งานได้ ระบบจะ show หน้าจอ Secure Connection Failed ก็ทำการ Click Or you can add an exception.. จะได้ดังรูปที่ 2



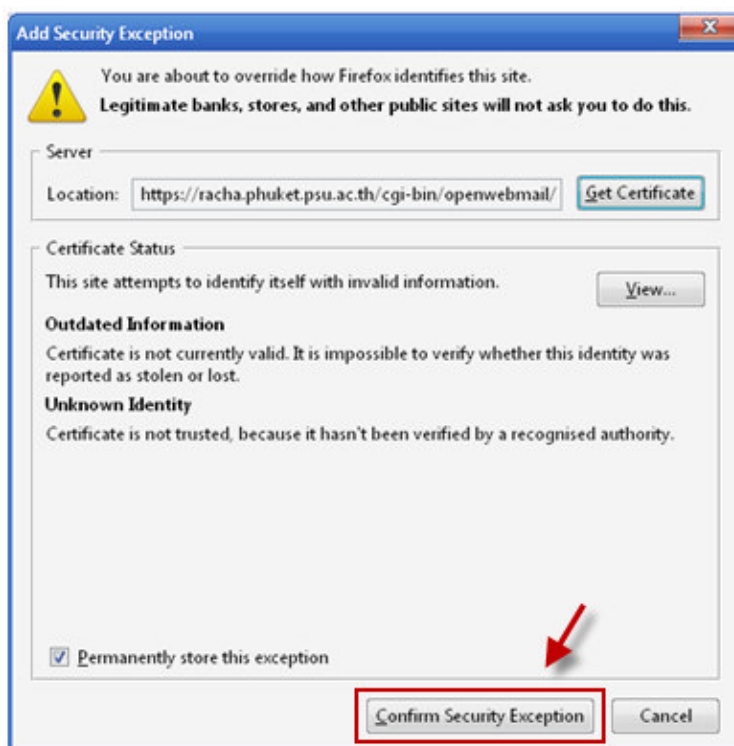
รูปที่ 2

2. เลือก Add Exception จะได้น้ำจอตงรูปที่ 3



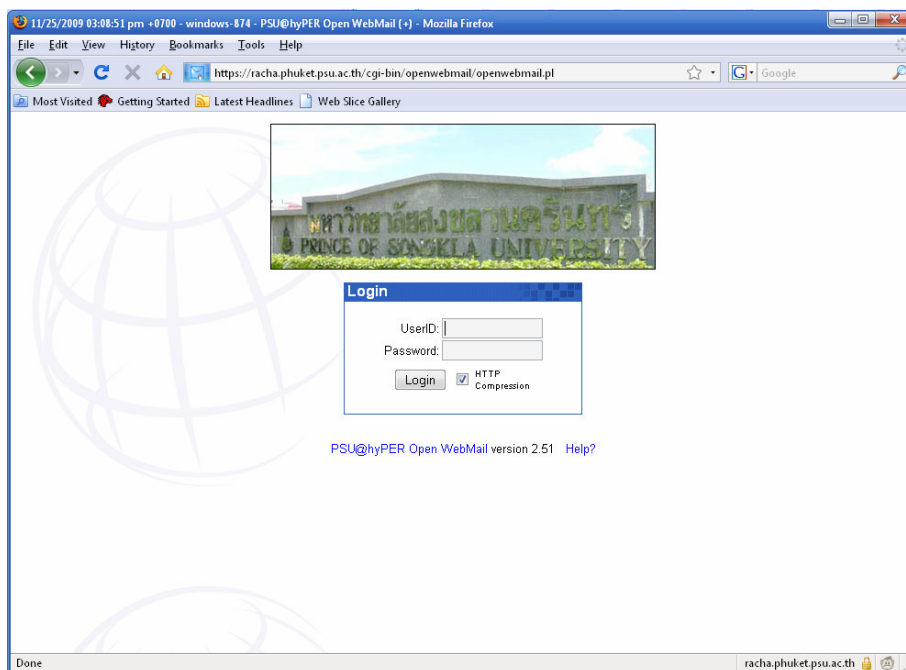
รูปที่ 3

3. click ปุ่ม Get Certificate จะได้น้ำจอตงรูปที่ 4



รูปที่ 4

4. click ปุ่ม Confirm Security Exception จะได้หน้าจอดังรูปที่ 5



รูปที่ 5

5. เมื่อทำการ Add Exception เรียบร้อยแล้วครั้งต่อไปในการใช้งานระบบสารสนเทศด้วย Firefox ก็จะไม่มีปัญหาอีกต่อไป

กลุ่มงานเทคโนโลยีสารสนเทศ

ศูนย์การเรียนรู้